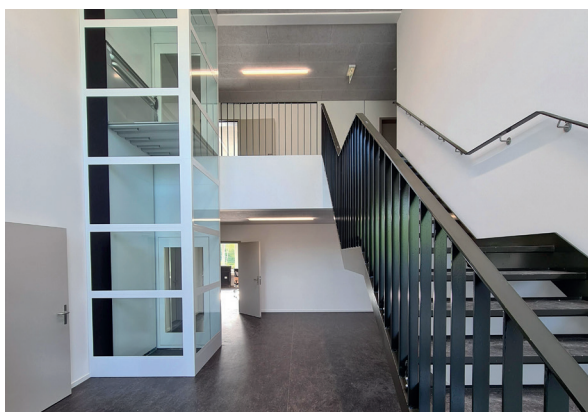


## SCHULZENTRUM ALLMEND MEILEN



### BAUHERRSCHAFT

Liegenschaften Meilen

### ARCHITEKT

SPARCS Sablone & Pauletti Gromann Architekten Zürich

### HOLZBAU

Krattiger Holzbau AG Amriswil

### FERTIGSTELLUNG

2021

### BILDER

Krattiger Holzbau AG

### OBJEKTBECHRIEB

- Neubau Schulzentrum als Provisorium
- Spätere Umpositionierung des Gebäudes möglich
- Erd- und Obergeschoss in Modulbauweise
- Für Aufstockung ausgelegt
- Gebäudegrösse ohne Aufstockung (BxLxH) 18.90x51.20x7.50 m

### UNSERE LEISTUNGEN

- Vorprojekt (Tragwerksentwurf)
- Brandschutznachweis
- Bau- und Ausführungsprojekt (Statik und Bemessung)
- Qualitätssicherung Brandschutz
- Baukontrollen